



助成：

文化庁文化芸術振興費補助金（舞台芸術等総合支援事業（芸術家等人材育成））
独立行政法人日本芸術文化振興会

令和6年度 舞台芸術等総合支援事業（芸術家等人材育成）
現代舞踊新進芸術家育成 Project2

Creative space 2024

宇フォーラム美術館提携ダンスパフォーマンス

2024

11 / 9 (土) ・ 10 (日)

両日共に

マチネ 13:30 開演

ソフレ 16:30 開演

(開場は開演の30分前)

■11月9日 (土)

内山陽瀬

鴻巣明史

林衣織・林茶織

富川亜希子

ふりだしにもどる (寺崎ゆいこ・宮本悠加)

■11月10日 (日)

alc.6%vol (吉田栄子・杉本咲野)

加藤理愛

山内梨恵子

吉田拓



令和5年度 Creative space 2023 宇フォーラム美術館賞
伊東由里作品「UNKNOWN—〇〇列車の旅—」



宇フォーラム美術館

宇フォーラム美術館提携 ダンスパフォーマンス
Creative space 2024

11/9 土 マチネ 13:30 開演 / ソワレ 16:30 開演 (開場は開演の30分前)



内山陽瀬
「minute connection」

クラシック音楽にある旋律の中の音の粒を抽出し、
身体の各部位の運動と感情の変化に融合させる

出演：内山陽瀬



鴻巣明史
「Recollection」

回想、記憶、想起、追憶
辿る、探す、見つける、浸る、出会う
—— その旅は 未来へ

出演：熊木梨乃 mio 鴻巣明史



林衣織・林茶織
「つい～ふたりぼっちの風吹くころ～」

生まれたときは ひとりぼっちと言うけれど
わたしとわたしは ふたりぼっちだった

出演：林衣織 林茶織
桑原滝弥 (詩人)



富川亜希子
「Is it right? Is it wrong?」

愚痴を不必要に拡散する人、
細かい事が気になり生き辛い人、
気遣ってる様で我を貫く人、
人格が交錯する社会

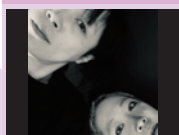
出演：瀬崎由乃 原みずず
山中芽衣 富川亜希子



ふりだしにもどる
(寺崎ゆいこ・宮本悠加)
「そっちの星」

出演：浜谷安里 寺崎ゆいこ
宮本悠加

11/10 日 マチネ 13:30 開演 / ソワレ 16:30 開演 (開場は開演の30分前)



alc.6%vol (吉田栄子・杉本咲野)
「ちっこい脳みその幸せのため息はため息もちっこい」

大なり小なり脳みそは宇宙であり
その気分などとうてい予測不能。
これはひとつの宇宙のはなし。

出演：吉田栄子 杉本咲野



加藤理愛
「さよなら」

出演：有明歩 加藤理愛 堺谷珠紀
佐藤美桜 高嶋柚衣 塙睦美



山内梨恵子
「波の髪」

出演：山内梨恵子
山内佑太 (ピアノ演奏)



吉田拓
「重力活動報告」

重力と身体についての思考や想像、
実践を共有するレクチャーパフォーマンス

出演：吉田拓

※上演順ではありません。やむを得ない事情により出演者等内容が変更になる場合がございます。ご了承下さい。

チケット料金 3,000円 (本体価格2,727円 + 消費税10% 273円)

入館料 500円 (当日入館時にお支払いをお願いします。)

【お問合わせ】一般社団法人現代舞踊協会【登録番号 T3011005000007】

〒150-0021 渋谷区恵比寿西 1-21-3 グレイス代官山 402

Tel. 03-5457-7731 <http://www.gendaibuyou.or.jp/>



提携：宇フォーラム美術館

協賛：チャコット株式会社

主催：一般社団法人現代舞踊協会

企画・制作：一般社団法人現代舞踊協会芸術創造推進部

音響：河田康雄 宣伝美術・記録撮影：水内宏之

宇フォーラム美術館

〒186-0002
東京都国立市東 4-21-10



【アクセス】

徒歩：JR 国立駅南口
JR 谷保駅北口より約20分

バス：JR 国立駅南口
バス停 6番より乗車
「国立第三小学校」
下車より徒歩約5分

※専用駐車場のご用意はございません。

