

2024年
9月25日[水]・26日[木]
彩の国さいたま芸術劇場
小ホール

開場 18:15 / 開演 18:45 (両日共)
[全自由席] 3,080円 (本体価格2,800円+消費税10% 280円)

主催：一般社団法人現代舞踊協会 登録番号 T3011005000007
協賛：チャコット株式会社
制作：一般社団法人現代舞踊協会芸術創造推進部

2024

舞 踊 公 演
選 抜 新 人

令和6年度舞台芸術等総合支援事業
(芸術家等人材育成)

現代舞踊新進芸術家育成

Project1

助成：文化庁文化芸術振興費補助金
(舞台芸術等総合支援事業(芸術家等人材育成))
独立行政法人日本芸術文化振興会



*Selected
newcomers
Dance
performance*



写真上〈令和5年度新人賞〉名越晴奈「レリーフ」
写真右〈令和5年度新人賞〉鈴木泰羽「花に嵐」
写真下〈令和5年度新人振付賞〉富田奈保子「Samsara - 輪廻 -」
撮影：スタッフ・テス(株)中岡良敬



25日[水]



大川采恵
「MaBaTaKi」

Oka Kotoe



原 菜々子
「過去を剥ぐ」

Hara Nanako



沖田麻桜
「風の強い日に」

Okida Mao



舟越璃乃
「溺れる人魚」

Funakoshi Rino



金森みずほ
「灰の記憶」

Kanamori Mizuho



三木麻衣
「恋狐」

Miki Mai



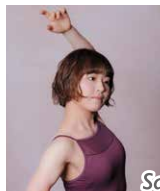
金安夏希
「moss」
清水理那 奈良飛鳥
清水心詠 金安夏希

Kaneyasu Natsuki



峯岸花風
「明日の雨を待つ」

Minegishi Hana



阪本佳奈
「ある夏の夜、そよぐ
怪物に包まれた」

Sakamoto Kana



村松千花
「善悪の彼岸」
村松千花
金森みずほ
矢島 茜

Muramatsu Chika



嶋澤のどか
「pave the way」

Shimazawa Nodoka



矢島 茜
「2ペンスを鳩に」

Yajima Akane



高橋 郁
「もうひとつの時間」
岩城かのこ 高橋 郁

Takahashi Kaoru



横井加歩
「裸足のイヴ」

Yokoi Kaho

26日[木]



安達 雅
「咲かぬ睡蓮の
池の上で」

Adachi Miyabi



清水理那
「カレイド」

Shimizu Rina



有水 梓
「沈黙の春」

Arimizu Azusa



鈴木彩葉
「どしゃぶりのボク」

Suzuki Iroha



猪野沙羅
「砂に葬る」

Ino Sarah



成田美鈴
「私が宝石だった頃」

Narita Misuzu



上野可南子
「夢見鳥」

Ueno Kanako



藤井 颯
「SOS」
藤井 颯 櫻田ひかり
高橋あかね 高階朱乃
舟越璃乃 青山由依

Fujii So



大西優里亜・
丹波南美
「身体流転」

Onishi Yuria
Tanpa Minami



星 瑠奈
「蠟煙」

Hoshi Runa



勝村あいる
「Freedom is
not free」

Katsumura Airu



松本梨緒
「蝶を夢む」

Matsumoto Rio



五代菜月
「依存する私たち」
ダンスプラン2024
選抜新人舞踊公演
ノミネート賞受賞作品
福原加奈子 五代果凜
山田紗夕 五代菜月

Godai Natsuki

※上演順ではありません。
※やむを得ない事情により、出演等が変更になる場合がございます。あらかじめご了承ください。

チケット
[全自由席] 3,080円 (本体価格2,800円+消費税10% 280円)

カンフェティ 8/10より発売開始
http://confetti-web.com/@/gendaibuyou
0120-240-540 (平日10-18時)



スタッフ
照明デザイン: 小保内陽子
照明操作: 藤エクサート松崎
ステージアドバイザー・舞台監督:
田中英世 (株オン・ステージ・コーダー)
音響: 河田康雄
アナウンス: オ川玲子
宣伝美術: 浅井美穂子 (オフィスアスク)



彩の国さいたま芸術劇場
〒338-8506 さいたま市中央区上峰3-15-1 ☎048-858-5500 (休館日を除く9:00~19:00)
【電車をご利用の場合】※通勤快速は停車しません
JR埼京線与野本町駅(西口)下車徒歩7分 / 新宿から快速で27分各駅停車で40分 / 大宮から快速で4分各駅停車で6分
【お車をご利用の場合】※駐車場利用時間 9:00~22:00
ホールの催物が重なる場合などは満車が予想され、劇場周辺には他に駐車場がありませんので、ご来場の際は公共交通機関のご利用をお勧めします。駐車場への入庫には時間がかかる場合がありますのでご注意ください。障害者手帳をお持ちの方は、1階の総合インフォメーションで手帳を提示していただければ、無料サービス券を交付します。

一般社団法人 現代舞踊協会 http://www.gendaibuyou.or.jp/

〒150-0021 東京都渋谷区恵比寿西1-21-3 グレイス代官山402号
TEL 03-5457-7731 FAX 03-5457-7732

当協会は、わが国の芸術文化の進展に寄与することを目的としてさまざまな公演活動を行っています。現代舞踊の普及振興を図るとともに創作活動を推進しつづけておりますので、なにとぞ多大のご支援をお願いいたします。